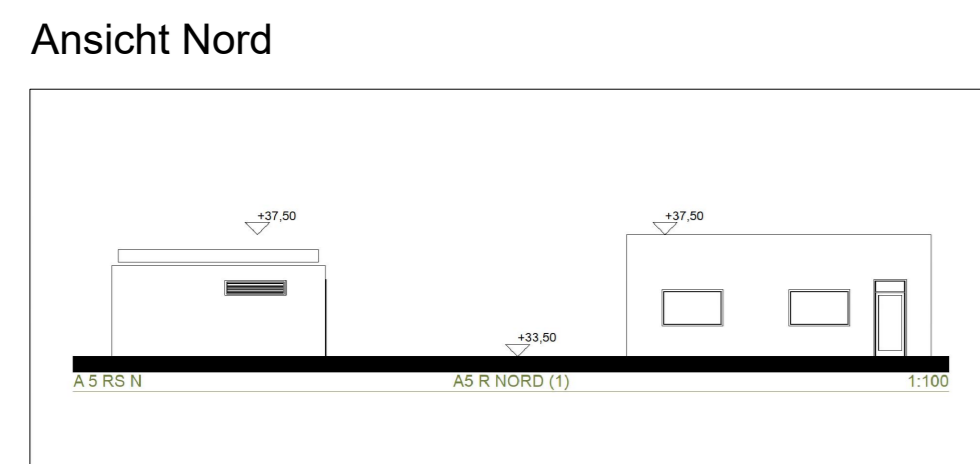
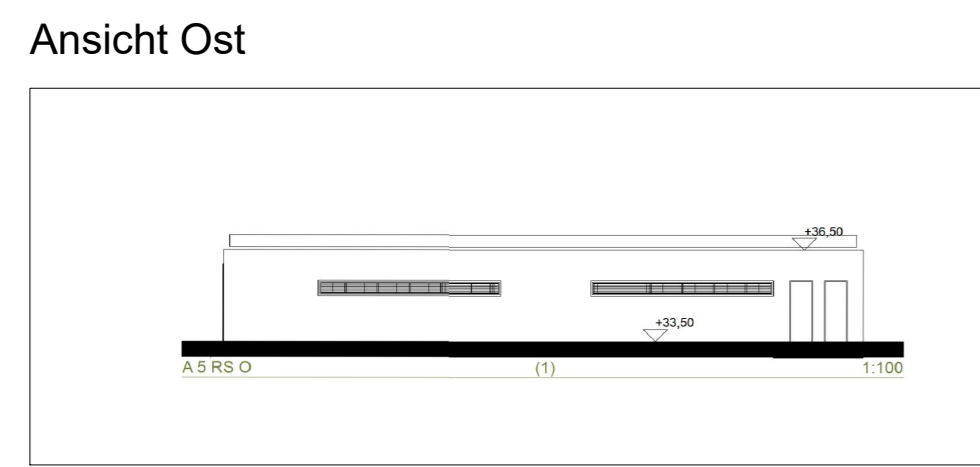


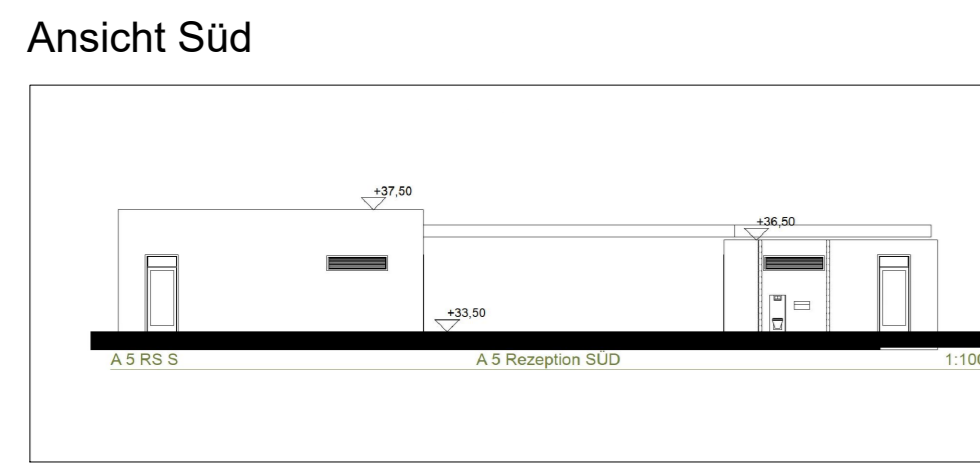
Sanitärgebäude Süd und Empfangsgebäude



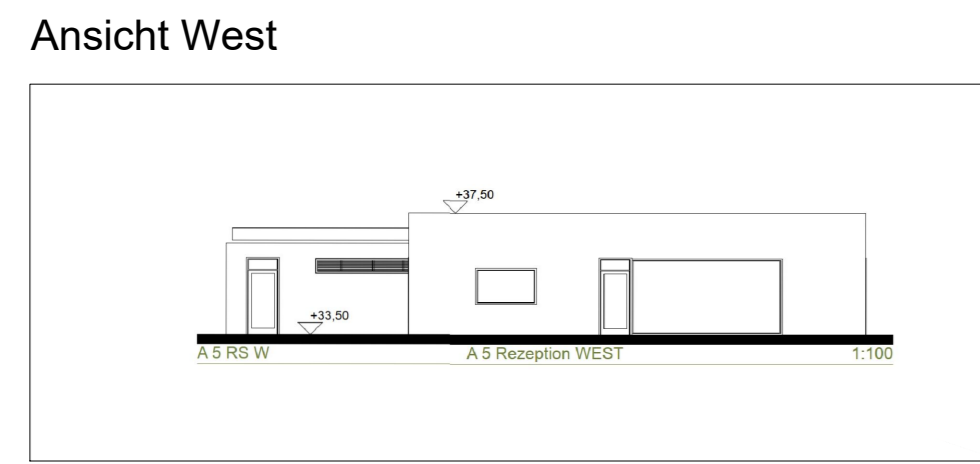
Ansicht Nord



Ansicht Ost



Ansicht Süd

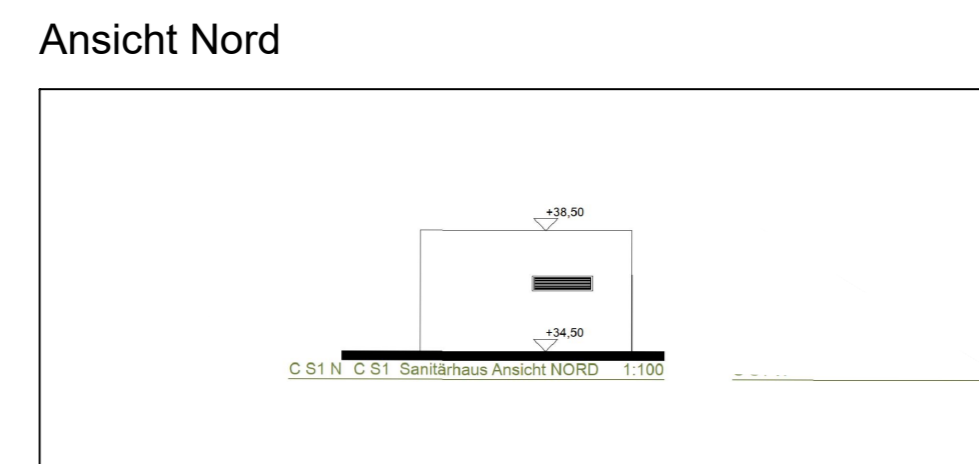


Ansicht West

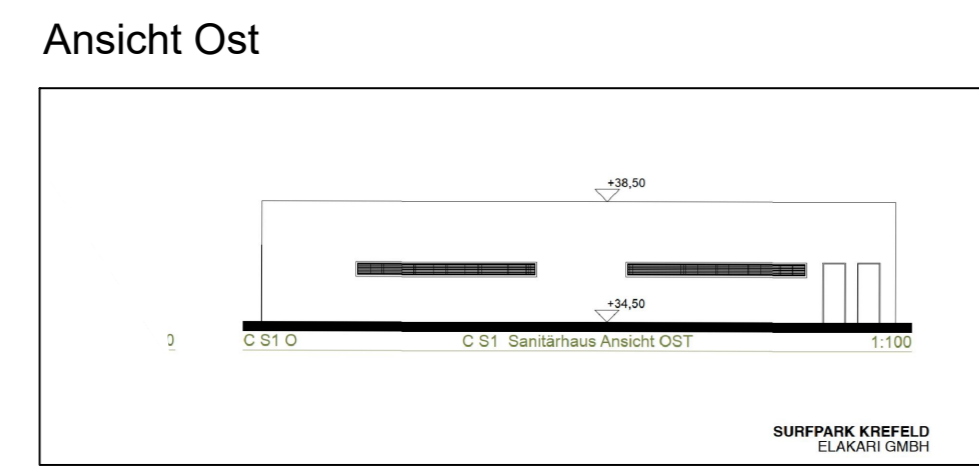


Perspektive Süd
hinweisende Darstellung, ohne Maßstab

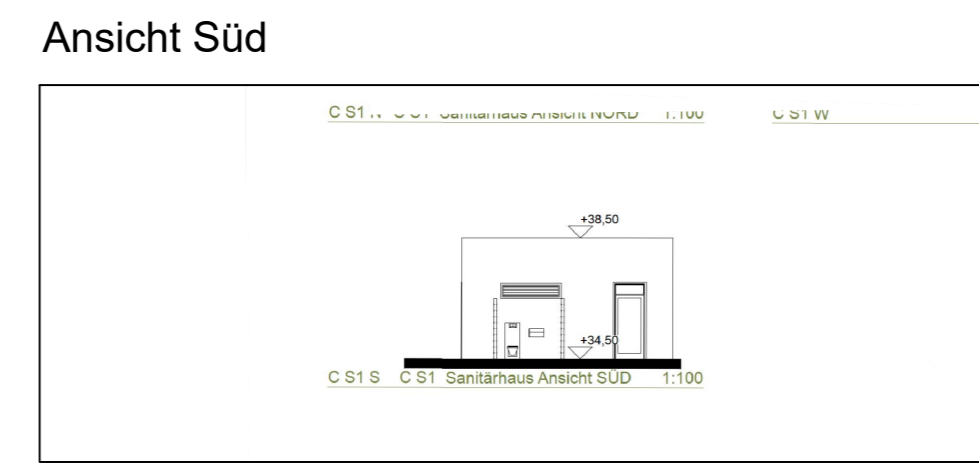
Sanitärgebäude Nord



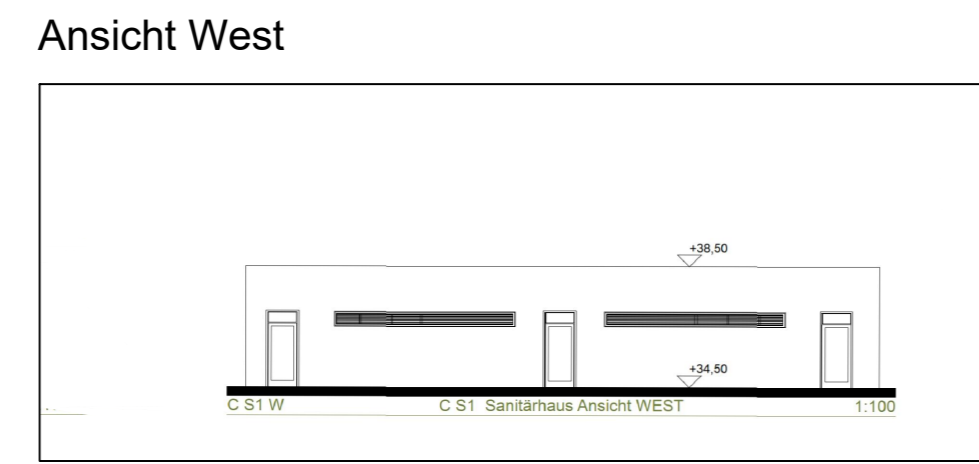
Ansicht Nord



Ansicht Ost



Ansicht Süd



Ansicht West



Perspektive Südwest
hinweisende Darstellung, ohne Maßstab

Bestandsangaben und Kartensignaturen

- 2 4 vorhandene Bebauung
- 1 Zahl der Vollgeschosse
- FD Flachdach
- PD Pultdach
- HGH Hauptgesimshöhe
- Gemarkungsgrenze
- Flurgrenze
- vorhandene Flurstücksgrenze
- 125 Flurstücksnummer
- Bordstein, Fahrbahnrand
- Zaun
- 74.32 Geländeöhe in m ü NHN
- ⊙ Kanaldeckel
- ⊕ Kappe (Gas/Wasser)
- ⊙ Laterne
- ⊕ Unterflur Hydrant
- ⊙ Gully
- ⊙ vorhandener Baum mit Kronendurchmesser
- ⊙ Schacht (eckig)
- ⊙ Absperrpfosten
- ⊙ Schaltkasten
- ⊙ Verkehrs- / Hinweisschild

Für den Planentwurf:
Krefeld, den



Vorhabenträger

Entwurfverfasser

Dieser Vorhaben- und Erschließungsplan ist durch Beschluss des Rates der Stadt Krefeld vom heutigen Tage (Punkt ... der Tagesordnung für den öffentlichen Teil) zur öffentlichen Auslegung gemäß § 3 Abs. 2 BauGB bestimmt worden.

Krefeld, den

Oberbürgermeister

Schriftführer

Dieser Vorhaben- und Erschließungsplan besteht aus ... Blättern und ist Bestandteil des vorhabenbezogenen Bebauungsplans Nr. 836 (V) - östlich Elfrather See, südlich Asberger Straße -.

Krefeld, den

Fachbereichsleiter
Fachbereich Stadt- und Verkehrsplanung

Dieser Vorhaben- und Erschließungsplan hat gemäß § 3 Abs. 2 BauGB in der Zeit vom ... bis einschließlich ... öffentlich ausgestellt.

Krefeld, den

Der Oberbürgermeister
Im Auftrag

Dieser Vorhaben- und Erschließungsplan ist gemäß § 10 Abs. 1 BauGB in Verbindung mit § 41 der Gemeindeordnung für das Land Nordrhein - Westfalen in der Fassung der Bekanntmachung vom 14.07.1994 (GV. NW. S. 966) in der derzeit gültigen Fassung durch den Rat der Stadt Krefeld am heutigen Tage (Punkt ... der Tagesordnung für den öffentlichen Teil) als Bestandteil der Satzung beschlossen worden.

Krefeld, den

Oberbürgermeister

Dieser Vorhaben- und Erschließungsplan wird hiernit ausgefertigt.

Krefeld, den

Der Oberbürgermeister



Planzeichenerklärung

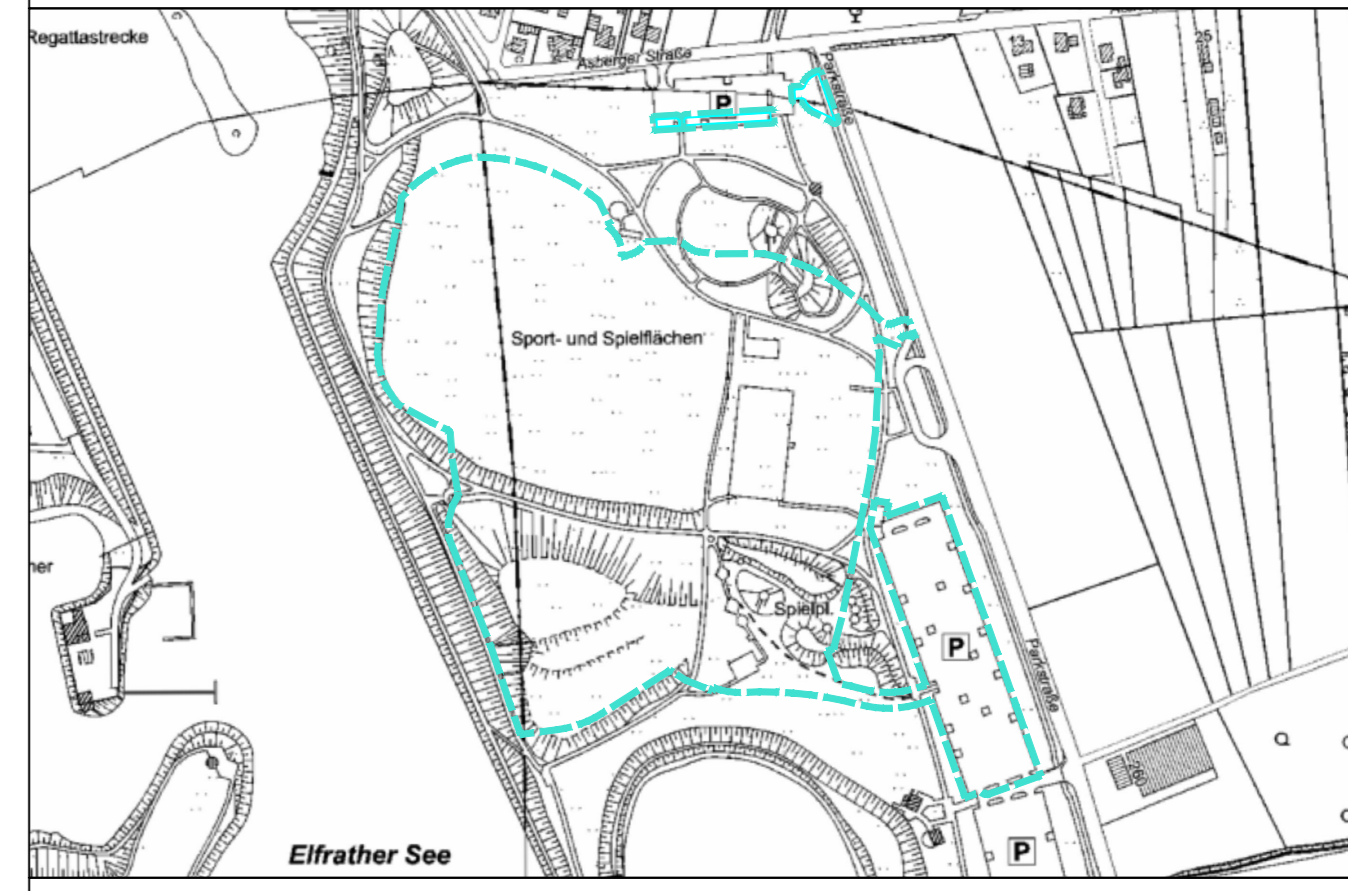
- Haupteerschließungsweg
- Gebäude mit Dachbegrünung | ohne Dachbegrünung
- Campingplatz
- Surfpark / Sport (Sport- und Freizeitbereich)
- Freiflächen mit Spiel-, Sport-, Freizeit- und Erholungselementen
- Bereich für Pumptrack und Snakerun (Skatebahn)
- Strandfußball
- Beachvolleyball
- Surfbecken mit Wellenauslauf
- Fläche für technische Anlagen
- Stellplätze
- Wohnmobil Stellplätze
- Baum (Erhalt)
- Pflanzherhalt
- Beet
- Mauer
- H 44,5 Gebäudehöhe in m über NHN
- 39,0 geplante Geländeöhe in m über NHN

Hinweise

- 11,3% geplantes Gefälle
- Wege
- Terrasse / Vorplatz
- Parzellen Campingplatz
- Böschung Bestand
- Böschung Planung
- Kinderspielfeld
- Aufenthaltsbereich
- Baum (Planung)
- Baum (voraussichtlicher Erhalt)
- Zaunbegrünung
- Wall (Höhe = 4,0 m)
- Flutlicht (Höhe=24 m)
- Monitor (10 m²)
- hinweisende Darstellung von Planelementen mit Text, z.B. 3D-Werbeanlage

KREFELD 836(V) B-Plan

Vorhaben- und Erschließungsplan zum
Vorhabenbezogenen Bebauungsplan Nr. 836(V)
- östlich Elfrather See, südlich Asberger Straße -
Blatt 1/2



Krefeld, den 29.09.2021
Maßstab 1: 1000