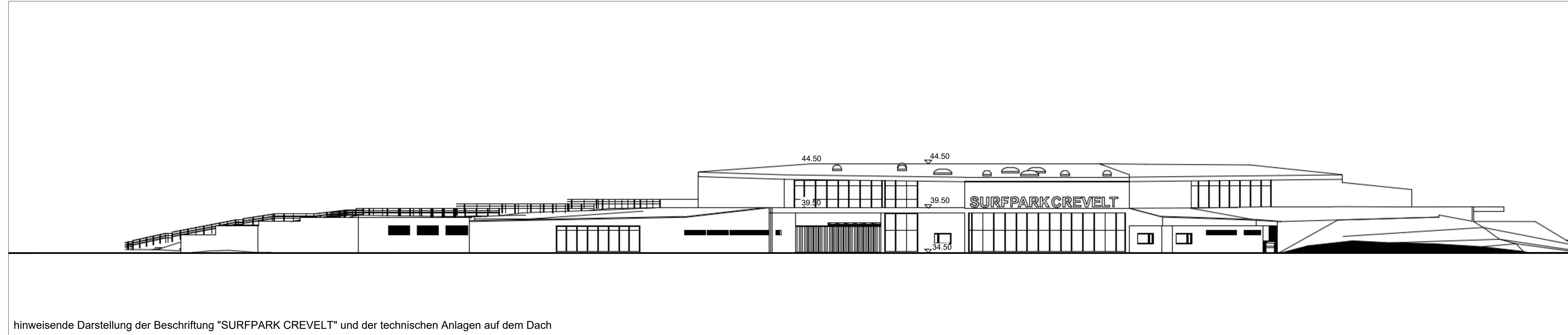


Empfangsgebäude Surfpark

Ansicht Nord



hinweisende Darstellung der Beschriftung "SURFPARK CREVELT" und der technischen Anlagen auf dem Dach

Maßstab 1:250

Perspektive Nord



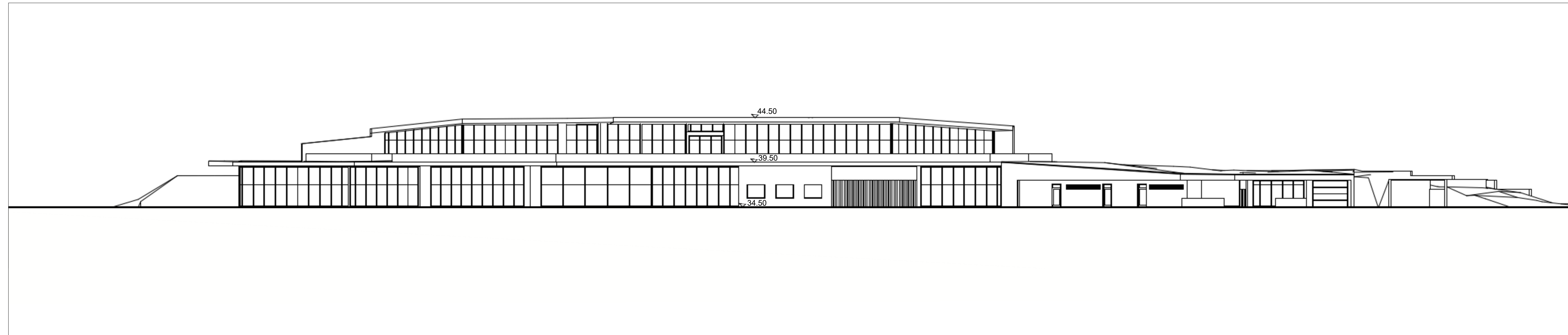
hinweisende Darstellung, ohne Maßstab

Systemschnitt



Maßstab 1:250

Ansicht Süd



Maßstab 1:250

Perspektive Süd



hinweisende Darstellung, ohne Maßstab

Übersicht (Systemschnitt und Ansichten)



Maßstab 1:1000

Dieser Vorhaben- und Erschließungsplan besteht aus ... Blättern und ist Bestandteil des vorhabenbezogenen Bebauungsplans Nr. 836(V) - östlich Eifrather See, südlich Asberger Straße -.

Dieser Vorhaben- und Erschließungsplan wird hiermit ausgefertigt.

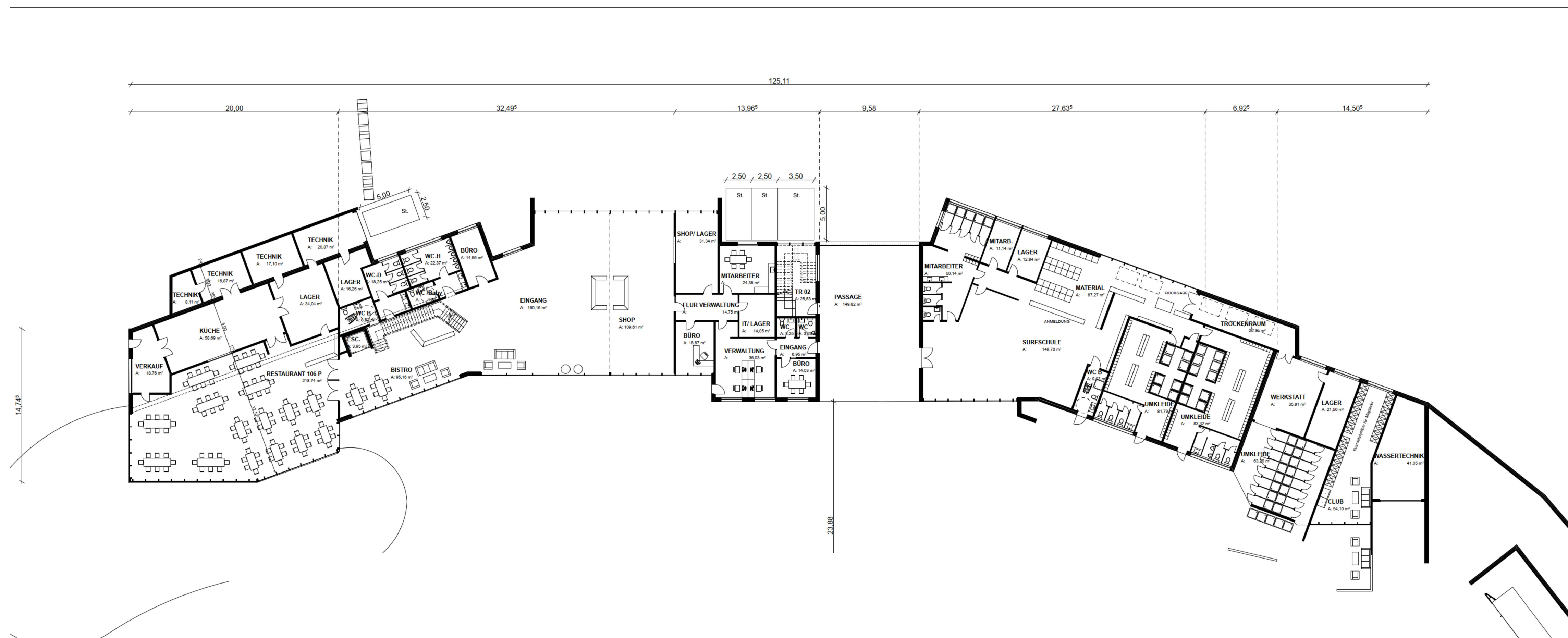
Krefeld, den

Krefeld, den

Der Oberbürgermeister

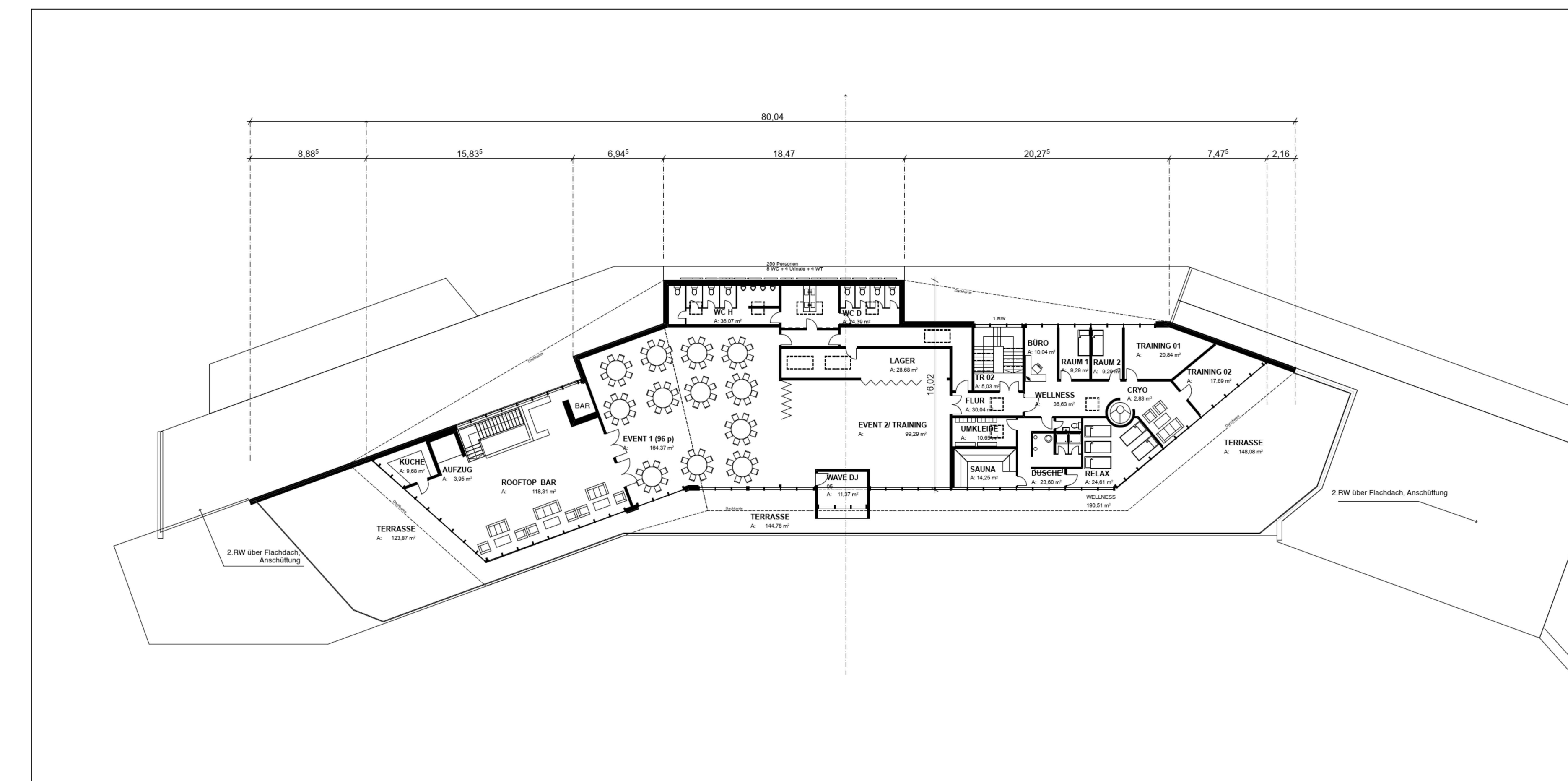
Fachbereichsleiter
Fachbereich Stadt- und Verkehrsplanung

Grundriss Erdgeschoss



hinweisende Darstellung, Maßstab 1:250

Grundriss Obergeschoss



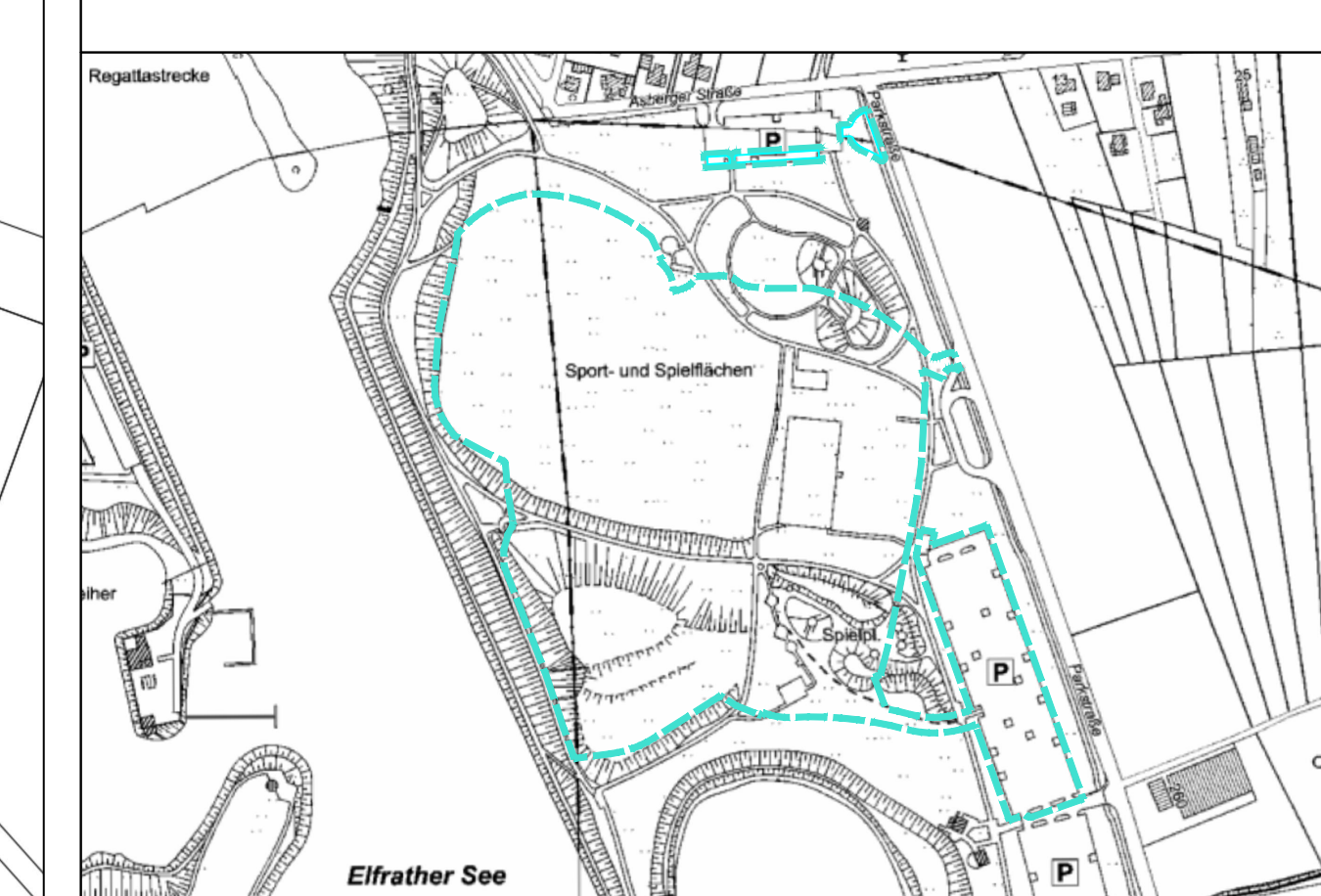
hinweisende Darstellung, Maßstab 1:250

KREFELD
Stadt und Land und See

B-Plan 836(V)

Vorhaben- und Erschließungsplan zum
Vorhaben Bebauungsplan Nr. 836(V)
- östlich Eifrather See, südlich Asberger Straße -

Blatt 2/2



Krefeld, den 29.09.2021

0 5 10 15 20