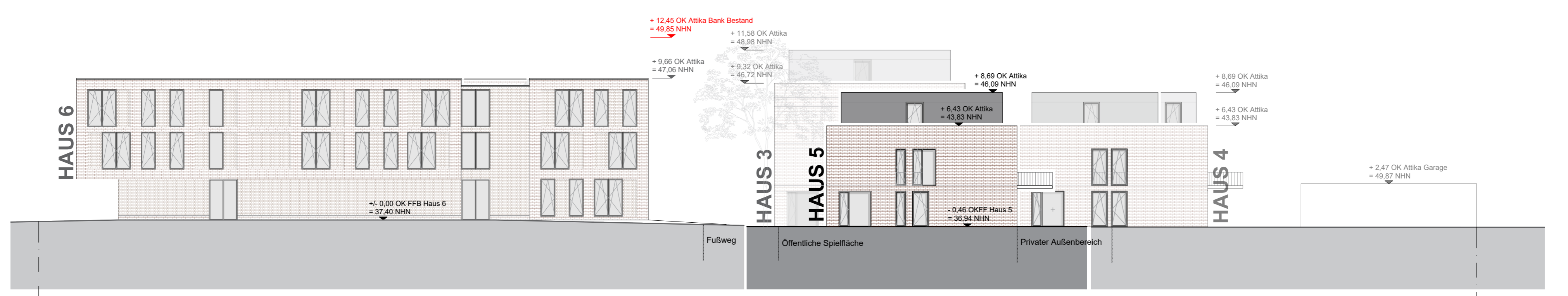


Ansicht West



Ansicht Ost



Ansicht Nord

Das Urheberrecht bleibt gemäß dem UrhG beim Entwurfsverfasser.

Änderungen / Ergänzungen Planerstellung		Datum 25.07.2023	Index -
Gemarkung	Hüls	Flur 35	Flurstück 1443
Baustufe Blatt 6 von 7	Planinhalt Vorhaben- und Erschließungsplan zum Bebauungsplan Nr. 488		Plan Nr. 2101-VEP-SN-02
Unterschrift Bauherr	Schnitt-Ansichten 2		Maßstab / Planformat M 1:200 / A 1
Bauherr Volksbank Krefeld eG	Projekt 2. Bauabschnitt Volksbank Quartier		Unterschrift Architekt
Dionysiusplatz 23 47798 Krefeld	St. Huberter Landstr. 2 47839 Krefeld-Hüls		<b>VON HOUWALD</b> ARCHITEKTEN ROONSTR. 88 47799 KREFELD WWW.HOUWALD.DE